



# Comunità Montana "Sarcidano Barbagia di Seulo"

Servizio Sviluppo Economico e Territorio

Corso Vittorio Emanuele, 125 08033 Isili (CA)

Tel. 0782-802231 Fax 0782-802935

# 2017 ecoCALENDARIO



*Escalaplano*



*Escolca*



*Esterzili*



*Genoni*



*Isili*



*Laconi*



*Nuragus*



*Nurallao*



*Nurri*



*Orroli*



*Sadali*



*Serri*



*Seui*



*Seulo*



*Villanova Tulo*

-  Isili
-  Escalaplano
-  Escolca
-  Esterzili
-  Genoni
-  Laconi
-  Nuragus
-  Nurallao
-  Nurri
-  Orroli
-  Sadali
-  Serri
-  Seui
-  Seulo
-  Villanova Tulo

**Comunità Montana Sarcidano Barbagia di Seulo**  
Servizio Sviluppo Economico e Territorio

Progetto grafico di:

Responsabile del Servizio: **Dott.ssa Elisabetta Lorenza Tuveri**

Collaboratore esterno: **Ing. Antonio Massoni**



Gestore del Servizio  


# B Barattolame

CER 150104

Quali rifiuti consegnare al servizio pubblico di raccolta della plastica.

Si possono conferire **ESCLUSIVAMENTE** i seguenti rifiuti:  
 lattine di bibite o altre bevande con simbolo AL;  
 acciaio e banda stagnata;  
 scatolette in metallo per alimenti;  
 barattoli in metallo per alimenti;  
 tappi dei barattoli di vetro;  
 teglie in alluminio pulite;  
 blister in alluminio;  
 carta stagnola;  
 latte per cibo animali;  
 bombolette.



Non vanno conferiti nel BARATTOLAME i seguenti rifiuti:  
 qualsiasi contenitore in metallo sporco;  
 qualsiasi contenitore contenente verci, smalti, solventi ecc..

Quando consegnare il barattolame al servizio pubblico di raccolta

La raccolta del **barattolame** viene effettuata **una volta ogni quindici giorni**, sempre di **venerdì**.  
 L'orario di inizio del servizio è fissato per le ore 5,00.

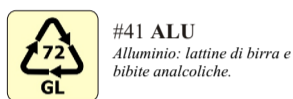
Come consegnare il barattolame al servizio pubblico di raccolta

La sera prima del giorno stabilito per la raccolta si deve posizionare il **contenitore di colore giallo** riempito col barattolame, **senza busta**, accanto all'ingresso della propria abitazione.

Codici e simboli delle tipologie di materiali per la raccolta differenziata

Per rendere più chiaro ed immediato riconoscere quali rifiuti possono essere riciclati ed in che modo vanno raccolti in maniera differenziata sono state realizzate alcune simbologie denominate come International Universal Recycling Codes (Codici universali internazionali di riciclaggio).

I numeri presenti all'interno di questo marchio, indicano il tipo di acciaio, alluminio e altri tipi di metallo utilizzati secondo un codice prestabilito.



# V Vetro

CER 150107 / CER 200102

Quali rifiuti consegnare al servizio pubblico di raccolta della plastica.

Si possono conferire **ESCLUSIVAMENTE** i seguenti rifiuti:  
 vetro dei contenitori "vuoto a perdere" (bottiglie, vasetti, ecc.);  
 bicchieri e vasi di vetro;  
 flaconi;  
 barattoli.



Non vanno conferiti nel VETRO i seguenti rifiuti:

vetri per finestre;  
 piatti;  
 specchi in vetro;  
 pirofile da forno;  
 tazzine da caffè;  
 oggetti in ceramica e porcellana;  
 lampadine e tubi al neon;  
 barattoli con resti di colori o vernici;  
 qualsiasi oggetto in cristallo (bicchieri, vasi ecc.).

Quando consegnare il vetro al servizio pubblico di raccolta

La raccolta del vetro viene effettuata **una volta ogni quindici giorni**, sempre di **venerdì**.

Come consegnare il vetro al servizio pubblico di raccolta

La sera prima del giorno stabilito per la raccolta si posiziona lo stesso **contenitore grigio** che si usa per la raccolta del secco indifferenziato non riciclabile riempito col vetro, **senza busta**, accanto all'ingresso della propria abitazione.

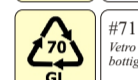
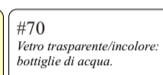
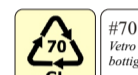
**Bottiglie e vasetti** in vetro vanno consegnati puliti, senza residui del contenuto;

**I tappi metallici** vanno conferiti separatamente insieme al barattolame in metallo mentre quelli in **plastica** vanno conferiti insieme alla plastica.

Codici e simboli delle tipologie di materiali per la raccolta differenziata

Per rendere più chiaro ed immediato riconoscere quali rifiuti possono essere riciclati ed in che modo vanno raccolti in maniera differenziata sono state realizzate alcune simbologie denominate come International Universal Recycling Codes (Codici universali internazionali di riciclaggio).

I numeri presenti all'interno di questo marchio, indicano il tipo di vetro utilizzati secondo un codice prestabilito.



# Gennaio 2017

<b>1</b> <b>Domenica</b> Maria SS. Madre di Dio		<b>17</b> <b>Martedì</b> S. Antonio Abate	<b>C</b> CARTA
<b>2</b> <b>Lunedì</b> S. Basilio Vescovo	<b>U</b> <b>i</b> UMIDO INGOMBRANTI	<b>18</b> <b>Mercoledì</b> S. Liberata	<b>S</b> <b>U</b> SECCO UMIDO
<b>3</b> <b>Martedì</b> S. Genoveffa	<b>C</b> CARTA	<b>19</b> <b>Giovedì</b> S. Mario Martire	<b>P</b> PLASTICA
<b>4</b> <b>Mercoledì</b> S. Ermete	<b>S</b> <b>U</b> SECCO UMIDO	<b>20</b> <b>Venerdì</b> S. Sebastiano	<b>B</b> <b>V</b> BARATTOLAME VETRO
<b>5</b> <b>Giovedì</b> S. Amelia	<b>P</b> PLASTICA	<b>21</b> <b>Sabato</b> S. Agnese	<b>S</b> <b>U</b> SECCO UMIDO
<b>6</b> <b>Venerdì</b> Epifania di N.S.		<b>22</b> <b>Domenica</b> S. Vincenzo Martire	
<b>7</b> <b>Sabato</b> S. Luciano, S. Raimondo	<b>S</b> <b>U</b> SECCO UMIDO	<b>23</b> <b>Lunedì</b> S. Emerenziana	<b>U</b> <b>i</b> UMIDO INGOMBRANTI
<b>8</b> <b>Domenica</b> S. Massimo, S. Severino		<b>24</b> <b>Martedì</b> S. Francesco di Sales	<b>C</b> CARTA
<b>9</b> <b>Lunedì</b> S. Giuliano Martire	<b>U</b> <b>i</b> UMIDO INGOMBRANTI	<b>25</b> <b>Mercoledì</b> Conversione di S. Paolo	<b>S</b> <b>U</b> SECCO UMIDO
<b>10</b> <b>Martedì</b> S. Aldo Eremita	<b>C</b> CARTA	<b>26</b> <b>Giovedì</b> SS. Tito e Timoteo, S. Paola	<b>P</b> PLASTICA
<b>11</b> <b>Mercoledì</b> S. Iginio Papa	<b>S</b> <b>U</b> SECCO UMIDO	<b>27</b> <b>Venerdì</b> S. Angela Merici	<b>B</b> <b>V</b> BARATTOLAME VETRO
<b>12</b> <b>Giovedì</b> S. Modesto M.	<b>P</b> PLASTICA	<b>28</b> <b>Sabato</b> S. Tommaso d' Aquino, S. Valerio	<b>S</b> <b>U</b> SECCO UMIDO
<b>13</b> <b>Venerdì</b> S. Ilario	<b>B</b> <b>V</b> BARATTOLAME VETRO	<b>29</b> <b>Domenica</b> S. Costanzo, S. Cesario	
<b>14</b> <b>Sabato</b> S. Felice M., S. Bianca	<b>S</b> <b>U</b> SECCO UMIDO	<b>30</b> <b>Lunedì</b> S. Martina, S. Savina	<b>U</b> <b>i</b> UMIDO INGOMBRANTI
<b>15</b> <b>Domenica</b> S. Mauro Abate		<b>31</b> <b>Martedì</b> S. Giovanni Bosco	<b>C</b> CARTA
<b>16</b> <b>Lunedì</b> S. Marcello Papa	<b>U</b> <b>i</b> UMIDO INGOMBRANTI		

DICEMBRE 2016

L	M	M	G	V	S	D
			1	2	3	4
5	6	7	8	9	10	11
12	13	14	15	16	17	18
19	20	21	22	23	24	25
26	27	28	29	30	31	

FEBBRAIO 2017

L	M	M	G	V	S	D
		1	2	3	4	5
6	7	8	9	10	11	12
13	14	15	16	17	18	19
20	21	22	23	24	25	26
27	28					

**La raccolta differenziata è obbligo di legge**  
 I contenitori dei rifiuti devono essere depositati fuori di casa il giorno prima, dopo le ore 20:00 e comunque prima dell'orario del ritiro.

**Modalità di conferimento dei rifiuti**  
**Secco indifferenziato.** Usare buste semitrasparenti, le buste nere non vengono ritirate.  
**Umido.** Utilizzare solo buste biodegradabili, compostabili al 100% in mater-bi.  
**Barattolame e Vetro.** Conferire nel contenitore senza busta.  
**Plastica.** Conferire in busta chiusa semitrasparente.  
**Carta e cartone.** Conferire dentro scatole di carta o dentro l'apposito contenitore.

**i** Per informazioni, segnalazioni di disservizi e prenotazione del ritiro dei rifiuti ingombranti, chiamare il numero verde:

**Numero Verde**  
**800 152701**

Attivo dalle 9:00 alle 13:00 - dal lunedì al sabato

**GESTORE DEL SERVIZIO**

**FORMULA Ambiente**

[www.formulambiente.it](http://www.formulambiente.it)

# Carta e Cartone

CER 150101 / CER 200101

Quali rifiuti consegnare al servizio pubblico di raccolta della plastica.

Si possono conferire **ESCLUSIVAMENTE** i seguenti rifiuti:

## UTENZE DOMESTICHE

### CARTA

calendari, carta da ufficio;  
carta igienica, rotoli di carta assorbente;  
confezioni uova;  
giornali, riviste;  
libri, quaderni.

### CARTONCINO

scatole di cartone, scatole delle scarpe;  
cartone pizza privi di residui;  
scatole dei medicinali, del dentifricio, ecc.;  
contenitori di prodotti alimentari, quali astucci per la pasta, per il riso, per i corn flakes ecc.;  
tutte le fascette in cartoncino di prodotti come conserve, yogurt e bevande;  
tutte le confezioni, grandi e piccole, di prodotti come detersivi per lavatrici e lavastoviglie;  
tetrapak senza tappo (brick del latte, succo di frutta, vino, panna da cucina, passata).

### UTENZE COMMERCIALI

tutti gli imballaggi in cartone ondulato di qualsiasi forma o misura (ad esempio, per apparecchi, televisivi o elettrodomestici);  
contenitori in cartone per frutta e verdura di qualsiasi grandezza.



Non vanno conferiti nella CARTA i seguenti rifiuti:

### UTENZE DOMESTICHE

tutti i materiali non cellululosici;  
i contenitori di prodotti pericolosi;  
carte sintetiche;  
ogni tipo di carta, cartone e cartoncino che sia stato sporcato come ad esempio tovaglioli e fazzolettini di carta usati;  
carta oleata;  
carta plastificata;  
polistirolo;  
scatole plastificate;  
carta con residui di colla o altre sostanze;  
carta chimica;  
carta autocopiantе;  
bicchieri e piatti di carta;  
pergamena.

### UTENZE COMMERCIALI

imballaggi in plastica;  
qualsiasi altro imballaggio.

Codici e simboli delle tipologie di materiali per la raccolta differenziata

Per rendere più chiaro ed immediato riconoscere quali rifiuti possono essere riciclati ed in che modo vanno raccolti in maniera differenziata sono state realizzate alcune simbologie denominate come International Universal Recycling Codes (Codici universali internazionali di riciclaggio).

I numeri presenti all'interno di questo marchio, indicano il tipo di carta e cartone utilizzati secondo un codice prestabilito.



#20 PAP  
Cartone ondulato, scatoloni  
contenenti i mobili da montare.



#21 PAP  
Cartone non ondulato:  
confezioni dei panini nei  
fast-food.



#22 PAP  
Carta: carta di giornale, sacchetti  
di carta, confezione delle patatine  
nei fast-food.



#23-39  
Altri tipi di carta

## un buon motivo per riciclare

### CARTA PRODOTTA DA MATERIA PRIMA

Per produrre una tonnellata di carta occorrono:

15 alberi  
440.000 litri d'acqua  
7.600 kWh di energia elettrica

### CARTA PRODOTTA DA MATERIALE RICICLATO

Per produrre una tonnellata di carta riciclata:

Nessun albero  
1.800 litri d'acqua  
2.700 kWh di energia elettrica

# Febbraio 2017

1	Mercoledì S. Verdiana	S U SECCO UMIDO	17	Venerdì S. Donato Martire	B V BARATTOLAME VETRO
2	Giovedì Presentazione del Signore	P PLASTICA	18	Sabato S. Simone Vescovo	S U SECCO UMIDO
3	Venerdì S. Biagio, S. Oscar, S. Cinzia	B V BARATTOLAME VETRO	19	<b>Domenica</b> S. Mansueto, S. Tullio	
4	Sabato S. Gilberto	S U SECCO UMIDO	20	Lunedì S. Silvano, S. Eleuterio V.	U i UMIDO INGOMBRANTI
5	<b>Domenica</b> S. Agata		21	Martedì S. Pier Damiani, S. Eleonora	C CARTA
6	Lunedì S. Paolo Miki	U i UMIDO INGOMBRANTI	22	Mercoledì S. Margherita	S U SECCO UMIDO
7	Martedì S. Teodoro Martire	C CARTA	23	Giovedì S. Renzo	P PLASTICA
8	Mercoledì S. Girolamo Em	S U SECCO UMIDO	24	Venerdì S. Edilberto Re, S. Mattia	B V BARATTOLAME VETRO
9	Giovedì S. Apollonia	P PLASTICA	25	Sabato S. Cesario, S. Vittorino	S U SECCO UMIDO
10	Venerdì S. Arnaldo, S. Scolastica	B V BARATTOLAME VETRO	26	<b>Domenica</b> S. Romeo	
11	Sabato S. Dante, B. V. di Lourdes	S U SECCO UMIDO	27	Lunedì S. Leandro	U i UMIDO INGOMBRANTI
12	<b>Domenica</b> S. Eulalia		28	Martedì S. Romano Abate	C CARTA
13	Lunedì S. Maura	U i UMIDO INGOMBRANTI			
14	Martedì S. Valentino Martire	C CARTA			
15	Mercoledì S. Faustino	S U SECCO UMIDO			
16	Giovedì S. Giuliana Vergine	P PLASTICA			

GENNAIO 2017

L	M	M	G	V	S	D
						1
2	3	4	5	6	7	8
9	10	11	12	13	14	15
16	17	18	19	20	21	22
23	24	25	26	27	28	29
30	31					

MARZO 2017

L	M	M	G	V	S	D
		1	2	3	4	5
6	7	8	9	10	11	12
13	14	15	16	17	18	19
20	21	22	23	24	25	26
27	28	29	30	31		

### La raccolta differenziata è obbligo di legge

I contenitori dei rifiuti devono essere depositati fuori di casa il giorno prima, dopo le ore 20:00 e comunque prima dell'orario del ritiro.

### Modalità di conferimento dei rifiuti

**Secco indifferenziato.** Usare buste semitrasparenti, le buste nere non vengono ritirate.

**Umido.** Utilizzare solo buste biodegradabili, compostabili al 100% in mater-bi.

**Barattolame e Vetro.** Conferire nel contenitore senza busta.

**Plastica.** Conferire in busta chiusa semitrasparente.

**Carta e cartone.** Conferire dentro scatole di carta o dentro l'apposito contenitore.

Per informazioni, segnalazioni di disservizi e prenotazione del ritiro dei rifiuti ingombranti, chiamare il numero verde:

Numero Verde  
**800 152701**

Attivo dalle 9:00 alle 13:00 - dal lunedì al sabato

## GESTORE DEL SERVIZIO



www.formulambiente.it



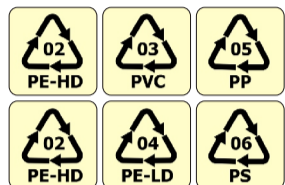
# P **Plastica**

CER 150102 / CER 200139

Quali rifiuti consegnare al servizio pubblico di raccolta della plastica.

Si possono conferire **ESCLUSIVAMENTE** i seguenti rifiuti:

- bacinelle, cesti porta rifiuti, bidoni;
- barattolo yogurt;
- blister trasparenti preformati;
- bottiglia bibite, acqua minerale;
- cassette per la frutta;
- film per confezioni bottiglie;
- flacone detersivo, ketchup, shampoo;
- flacone sapone con beccuccio;
- grucce appendiabiti;
- piatti e bicchieri monouso privi di residui e frazioni estranee;
- piccoli imballaggi in cellophane e nylon, teli di nylon;
- polistirolo escluse le cassette per il pesce;
- reti per frutta e verdura;
- sacchetto patatine, pasta;
- shopper;
- snack e merendine;
- spruzzino per detersivi;
- vaschetta in polistirolo;
- vaschetta per alimenti, porta uova;
- vassoi/scatole per dolci;
- vasi per fiori.



Non vanno conferiti nella PLASTICA i seguenti rifiuti e comunque quelli contrassegnati dal codice numero 7:

- giocattoli;
- custodie per cd;
- musicassette e videocassette;
- tubi di dentifricio;
- bottiglie all'olio;
- articoli per l'edilizia;
- cassette birra/acqua;
- posate monouso;
- tutti i contenitori che presentano residui di materiali organici (alimenti) o di sostanze pericolose (vernici, colle, ecc.);
- rifiuti ospedalieri (siringhe, sacche per il plasma, contenitori per liquidi fisiologici e per emodialisi, ecc.);
- beni durevoli di plastica (articoli di casalinghi, elettrodomestici, completi per l'arredo, ecc.).



Quando consegnare la plastica al servizio pubblico di raccolta

La raccolta della plastica viene effettuata con la modalità del "porta a porta" una volta la settimana, ogni giovedì.

Come consegnare la plastica al servizio pubblico di raccolta

La sera prima del giorno stabilito per la raccolta si posiziona il contenitore di colore giallo contenente il sacchetto di colore giallo riempito con la plastica accanto all'ingresso della propria abitazione. Le bottiglie in plastica e i flaconi di detersivi vanno schiacciati nel senso della lunghezza, chiusi con il loro tappo, anch'esso riciclabile, e riposti nei sacchetti di colore giallo. Non è necessario staccare eventuali etichette di carta. I contenitori in plastica per alimenti e non, possono essere conferiti a patto che non contengano residui. Possono essere conferite con la plastica anche le buste in polietilene che utilizziamo per andare a fare la spesa. I contenitori in plastica più voluminosi (bidoni, secchio, bacinella, ecc.) possono essere depositati vicino al contenitore di colore giallo.

Codici e simboli delle tipologie di materiali per la raccolta differenziata

Per rendere più chiaro ed immediato riconoscere quali rifiuti possono essere riciclati ed in che modo vanno raccolti in maniera differenziata sono state realizzate alcune simbologie denominate come International Universal Recycling Codes (Codici universali internazionali di riciclaggio).

I numeri presenti all'interno di questo marchio, indicano il tipo plastica utilizzata secondo un codice prestabilito.

Le tipologie contrassegnate dai numeri da 1 a 6 sono RICICLABILI.

Le tipologie contrassegnate dal numero 7 NON SONO RICICLABILI e vanno conferite nel secco indifferenziato.



#1 PET o PETE  
Polietilene tereftalato o arnit: bottiglie di acqua, bottiglie di bibite, flaconi di shampoo.



#2 HDPE  
Polietilene ad alta densità: contenitori degli yogurt, flaconi di detersivo



#3 PVC o V  
Cloruro di polivinile: contenitori per alimenti.



#4 LDPE  
Polietilene a bassa densità:



#5 PP  
Polipropilene o Moplen: bottiglie di ketchup



#6 PS  
Polistirene o Polistirolo: bicchieri monouso



#7-#19 O  
Tutte le altre plastiche NON RICICLABILI

# Marzo 2017

1	Mercoledì S.Albino - Le Ceneri	S U SECCO UMIDO	17	Venerdì S.Patrizio	B V BARATTOLAME VETRO
2	Giovedì S.Basileo Martire	P PLASTICA	18	Sabato S.Salvatore	S U SECCO UMIDO
3	Venerdì S.Cunegonda	B V BARATTOLAME VETRO	19	<b>Domenica</b> III di Quaresima	
4	Sabato S.Casimiro, S.Lucio	S U SECCO UMIDO	20	Lunedì S.Alessandria Martire	U i UMIDO INGOMBRANTI
5	<b>Domenica</b> I di Quaresima		21	Martedì S.Benedetto	C CARTA
6	Lunedì S.Giordano	U i UMIDO INGOMBRANTI	22	Mercoledì S.Lea	S U SECCO UMIDO
7	Martedì S.Felicita, S.Perpetua	C CARTA	23	Giovedì S.Turibio di M.	P PLASTICA
8	Mercoledì S.Giovanni di Dio	S U SECCO UMIDO	24	Venerdì S.Romolo	B V BARATTOLAME VETRO
9	Giovedì S.Francesca R.	P PLASTICA	25	Sabato Annunciazione del Signore	S U SECCO UMIDO
10	Venerdì S.Simplicio Papa	B V BARATTOLAME VETRO	26	<b>Domenica</b> IV di Quaresima	
11	Sabato S.Costantino	S U SECCO UMIDO	27	Lunedì S.Augusto	U i UMIDO INGOMBRANTI
12	<b>Domenica</b> II di Quaresima		28	Martedì S.Sisto III Papa	C CARTA
13	Lunedì S.Arrigo, S.Eufrazia V.	U i UMIDO INGOMBRANTI	29	Mercoledì S.Secondo Martire	S U SECCO UMIDO
14	Martedì S.Matilde Regina	C CARTA	30	Giovedì S.Amedeo	P PLASTICA
15	Mercoledì S.Longino, S.Luisa	S U SECCO UMIDO	31	Venerdì S.Beniamino Martire	B V BARATTOLAME VETRO
16	Giovedì S.Erberto Vescovo	P PLASTICA			

FEBBRAIO 2017

L	M	M	G	V	S	D
		1	2	3	4	5
6	7	8	9	10	11	12
13	14	15	16	17	18	19
20	21	22	23	24	25	26
27	28					

APRILE 2017

L	M	M	G	V	S	D
					1	2
3	4	5	6	7	8	9
10	11	12	13	14	15	16
17	18	19	20	21	22	23
24	25	26	27	28	29	30

**La raccolta differenziata è obbligo di legge**

I contenitori dei rifiuti devono essere depositati fuori di casa il giorno prima, dopo le ore 20:00 e comunque prima dell'orario del ritiro.

**Modalità di conferimento dei rifiuti**

**Secco indifferenziato.** Usare buste semitrasparenti, le buste nere non vengono ritirate.

**Umido.** Utilizzare solo buste biodegradabili, compostabili al 100% in mater-bi.

**Barattolame e Vetro.** Conferire nel contenitore senza busta.

**Plastica.** Conferire in busta chiusa semitrasparente.

**Carta e cartone.** Conferire dentro scatole di carta o dentro l'apposito contenitore.

Per informazioni, segnalazioni di disservizi e prenotazione del ritiro dei rifiuti ingombranti, chiamare il numero verde:

**Numero Verde**  
**800 152701**

Attivo dalle 9:00 alle 13:00 - dal lunedì al sabato

**GESTORE DEL SERVIZIO**

**FORMULA Ambiente**

[www.formulambiente.it](http://www.formulambiente.it)

# Umido

CER 200108 / CER 200201

Quali rifiuti consegnare al servizio pubblico di raccolta della plastica.

Si possono conferire **ESCLUSIVAMENTE** i seguenti rifiuti:

- alimenti avariati separati dalle confezioni;
- avanzi di cibo in genere;
- camomilla e tisane;
- cenere spenta;
- cialde;
- filtri del tè;
- fiore e rami recisi;
- fogliame;
- fondi di caffè;
- tovaglioli e fazzoletti di carta usati;
- fascine (non vanno imbustate ma legate con raffia o spago);
- cenere del caminetto (utilizzando le buste biodegradabili 100% con la dicitura en 13432:2002);

Non vanno conferiti nell'UMIDO i seguenti rifiuti:

- tovaglioli e fazzoletti sporchi con sostanze non organiche;
- gusci di cozze, arsele, lumache ecc.;
- qualsiasi altro rifiuto.;



Quando consegnare l'umido organico al servizio pubblico di raccolta

La raccolta della frazione organica viene effettuata con la modalità del "porta a porta" tre volte la settimana, ogni lunedì, mercoledì e sabato.

Come consegnare l'umido organico al servizio pubblico di raccolta

La sera prima dei giorni stabiliti per la raccolta si posiziona il contenitore di colore verde contenente il sacchetto biodegradabile riempito con l'umido organico accanto all'ingresso della propria abitazione.

Vicino al contenitore verde dedicato alla raccolta ordinaria dell'umido si possono depositare anche gli sfalci del verde e delle potature riuniti in fascine.

In alternativa al conferimento al servizio di raccolta, i rifiuti organici possono essere smaltiti in casa grazie al **compostaggio domestico**, un sistema naturale per ricavare fertile terriccio dalla maggior parte degli scarti della cucina, dell'orto e del giardino.

La decomposizione dei rifiuti organici produce infatti il **compost** una sostanza ricca di elementi nutritivi ottima come fertilizzante in grado di sostituire la torba, il letame e molti concimi chimici.

Per favorire la diffusione della buona pratica del compostaggio domestico fra i cittadini e nelle scuole la Comunità Montana ha previsto di dotare coloro che ne facciano richiesta di una **compostiera** garantendo anche l'assistenza tecnica di personale esperto sul suo corretto.

## Aprile 2017

1	Sabato S.Ugo vescovo	S U SECCO UMIDO	17	Lunedì Dell'Angelo	
2	Domenica V di Quaresima		18	Martedì S.Galdino Vescovo	C CARTA
3	Lunedì S.Riccardo Vescovo	U i UMIDO INGOMBRANTI	19	Mercoledì S.Ermogene Martire	S U SECCO UMIDO
4	Martedì S.Isidoro Vescovo	C CARTA	20	Giovedì S.Adalgisa Vergine	P PLASTICA
5	Mercoledì S.Vincenzo Ferrer	S U SECCO UMIDO	21	Venerdì S.Anselmo, S.Silvio	B V BARATTOLAME VETRO
6	Giovedì S.Guglielmo, S.Diogene	P PLASTICA	22	Sabato S.Caio	S U SECCO UMIDO
7	Venerdì S.Ermanno	B V BARATTOLAME VETRO	23	Domenica D.in Albis	
8	Sabato S.Alberto Dionigi, S.Walter	S U SECCO UMIDO	24	Lunedì S.Fedele	U i UMIDO INGOMBRANTI
9	Domenica Le Palme		25	Martedì S.Marco Evangelista - A. Liberazione	
10	Lunedì S.Terenzio Martire	U i UMIDO INGOMBRANTI	26	Mercoledì S.Cleto, S.Marcellino Martire	S U SECCO UMIDO
11	Martedì S.Stanslao Vescovo	C CARTA	27	Giovedì S.Zita	P PLASTICA
12	Mercoledì S.Giulio Papa	S U SECCO UMIDO	28	Venerdì S.Valeria, S.Pietro Chanel	B V BARATTOLAME VETRO
13	Giovedì S.Martino Papa	P PLASTICA	29	Sabato S.Caterina da Siena	S U SECCO UMIDO
14	Venerdì S.Abbondio	B V BARATTOLAME VETRO	30	Domenica S.Pio V Papa, S.Mariano	
15	Sabato S.Annibale	S U SECCO UMIDO			
16	Domenica Pasqua di Resurrezione				

MARZO 2017

L	M	M	G	V	S	D
		1	2	3	4	5
6	7	8	9	10	11	12
13	14	15	16	17	18	19
20	21	22	23	24	25	26
27	28	29	30	31		

MAGGIO 2017

L	M	M	G	V	S	D
1	2	3	4	5	6	7
8	9	10	11	12	13	14
15	16	17	18	19	20	21
22	23	24	25	26	27	28
29	30	31				

**La raccolta differenziata è obbligo di legge**  
I contenitori dei rifiuti devono essere depositati fuori di casa il giorno prima, dopo le ore 20:00 e comunque prima dell'orario del ritiro.

**Modalità di conferimento dei rifiuti**  
**Secco indifferenziato.** Usare buste semitrasparenti, le buste nere non vengono ritirate.  
**Umido.** Utilizzare solo buste biodegradabili, compostabili al 100% in mater-bi.  
**Barattolame e Vetro.** Conferire nel contenitore senza busta.  
**Plastica.** Conferire in busta chiusa semitrasparente.  
**Carta e cartone.** Conferire dentro scatole di carta o dentro l'apposito contenitore.

**i** Per informazioni, segnalazioni di disservizi e prenotazione del ritiro dei rifiuti ingombranti, chiamare il numero verde:

**Numero Verde**  
**800 152701**

Attivo dalle 9:00 alle 13:00 - dal lunedì al sabato

**GESTORE DEL SERVIZIO**

**FORMULA Ambiente**

[www.formulambiente.it](http://www.formulambiente.it)

# S Secco indifferenziato

CER 200301

Quali rifiuti consegnare al servizio pubblico di raccolta del secco indifferenziato.

Si possono conferire **ESCLUSIVAMENTE** i seguenti rifiuti:

- accendini;
- assorbenti e pannolini;
- bende e garze;
- bottoni;
- candele;
- carta oleata;
- cassette audio e video;
- cd e dvd;
- sigarette, cicche di sigarette;
- cosmetici, cotton fioc;
- cover cellulare;
- dischi in vinile;
- filo interdentale;
- fiore finto;
- fotografie e lastre;
- gomma da cancellare;
- gomma da masticare;
- guanti in gomma e in lattice;
- laccetti per sacchetti da freezer;
- lamette da barba;
- metro da sarta;
- penne e pennarelli;
- piatti rotti in ceramica;
- posate di plastica usa e getta;
- preservativi;
- sacchetti aspirapolvere;
- salviette umidificate;
- siringhe con l'apposita protezione;
- spazzole e spazzolini;
- spugne;
- termometri;
- tutto ciò che non può essere recuperato.



Non vanno conferiti nel SECCO INDIFFERENZIATO i seguenti rifiuti:

- tutti i rifiuti riciclabili;
- pneumatici
- rifiuti pericolosi;
- rifiuti ingombranti o elettronici anche se smontati;
- sostanze liquide;
- pneumatici o batterie per auto;
- materiali accesi;
- rifiuti derivanti da costruzioni e demolizioni (inerti, calcinacci, etc.);
- materiali metallici che possono recare danni ai mezzi durante la raccolta ed il trasporto.

Quando consegnare il secco indifferenziato al servizio pubblico di raccolta.

La raccolta del secco indifferenziato viene effettuata nella modalità porta a porta **due volte la settimana, ogni mercoledì e sabato.**

Come consegnare il secco indifferenziato al servizio pubblico di raccolta.

La sera prima del giorno stabilito per la raccolta si posiziona il **contenitore di colore grigio** contenente il **sacchetto grigio** riempito col secco indifferenziato accanto all'ingresso della propria abitazione.

LO SAPEVI CHE..... i rifiuti indifferenziati, cioè non riciclabili, sono il 20% circa dei rifiuti domestici.

Tanto minore sarà la produzione di rifiuti e quanto maggiore sarà la raccolta differenziata, tanto minore sarà lo smaltimento in discarica.

# Maggio 2017

1	<b>Lunedì</b> S.Giuseppe Artigiano		17	<b>Mercoledì</b> S.Pasquale Baylon	S U SECCO UMIDO
2	<b>Martedì</b> S.Cesare, S.Anastasio	C CARTA	18	<b>Giovedì</b> S.Giovanni I Papa	P PLASTICA
3	<b>Mercoledì</b> S.Filippo, S.Giacomo	S U SECCO UMIDO	19	<b>Venerdì</b> S.Pietro di Morrone	B V BARATTOLAME VETRO
4	<b>Giovedì</b> S.Silvano, S.Nereo	P PLASTICA	20	<b>Sabato</b> S.Bernardino da Siena	S U SECCO UMIDO
5	<b>Venerdì</b> S.Pellegrino Martire	B V BARATTOLAME VETRO	21	<b>Domenica</b> S.Vittorio Martire	
6	<b>Sabato</b> S.Giuditta Martire	S U SECCO UMIDO	22	<b>Lunedì</b> S.Rita da Cascia	U i UMIDO INGOMBRANTI
7	<b>Domenica</b> S.Flavia, S.Fulvio		23	<b>Martedì</b> San Desiderio Vescovo	C CARTA
8	<b>Lunedì</b> S.Desiderato, S.Vittore M.	U i UMIDO INGOMBRANTI	24	<b>Mercoledì</b> B.V.Maria Ausiliatrice	S U SECCO UMIDO
9	<b>Martedì</b> S.Gregorio Vescovo, S.Duilio	C CARTA	25	<b>Giovedì</b> S.Beda il Venerabile, S.Urbano	P PLASTICA
10	<b>Mercoledì</b> S.Antonino, S.Cataldo	S U SECCO UMIDO	26	<b>Venerdì</b> Santissima Trinità, S.Filippo N.	B V BARATTOLAME VETRO
11	<b>Giovedì</b> S.fabio Martire	P PLASTICA	27	<b>Sabato</b> S.Agostino	S U SECCO UMIDO
12	<b>Venerdì</b> S.Rossana	B V BARATTOLAME VETRO	28	<b>Domenica</b> Ascensione del Signore	
13	<b>Sabato</b> S.Emma	S U SECCO UMIDO	29	<b>Lunedì</b> S.Massimino Vescovo	U i UMIDO INGOMBRANTI
14	<b>Domenica</b> S.Mattia Apostolo - Festa della Mamma		30	<b>Martedì</b> S.Felice I Papa, S.Ferdinando	C CARTA
15	<b>Lunedì</b> S.Torquato, S.Achille	B V BARATTOLAME VETRO	31	<b>Mercoledì</b> Visitazione B.M.V.	S U SECCO UMIDO
16	<b>Martedì</b> S.Ubaldo Vescovo	S U SECCO UMIDO			

APRILE 2017

L	M	M	G	V	S	D
					1	2
3	4	5	6	7	8	9
10	11	12	13	14	15	16
17	18	19	20	21	22	23
24	25	26	27	28	29	30

GIUGNO 2017

L	M	M	G	V	S	D
			1	2	3	4
5	6	7	8	9	10	11
12	13	14	15	16	17	18
19	20	21	22	23	24	25
26	27	28	29	30	31	

**La raccolta differenziata è obbligo di legge**  
I contenitori dei rifiuti devono essere depositati fuori di casa il giorno prima, dopo le ore 20:00 e comunque prima dell'orario del ritiro.

**Modalità di conferimento dei rifiuti**  
**Secco indifferenziato.** Usare buste semitrasparenti, le buste nere non vengono ritirate.  
**Umido.** Utilizzare solo buste biodegradabili, compostabili al 100% in mater-bi.  
**Barattolame e Vetro.** Conferire nel contenitore senza busta.  
**Plastica.** Conferire in busta chiusa semitrasparente.  
**Carta e cartone.** Conferire dentro scatole di carta o dentro l'apposito contenitore.

**i** Per informazioni, segnalazioni di disservizi e prenotazione del ritiro dei rifiuti ingombranti, chiamare il numero verde:

**Numero Verde 800 152701**

Attivo dalle 9:00 alle 13:00 - dal lunedì al sabato

GESTORE DEL SERVIZIO

**FORMULA Ambiente**

www.formulambiente.it

# Oli e grassi commestibili

CER 200125

Quali rifiuti consegnare al servizio pubblico di raccolta degli oli e grassi commestibili:

Si possono conferire **ESCLUSIVAMENTE** i seguenti rifiuti:  
 olio vegetale usato;  
 grassi alimentari come strutto, margarina ecc.

Non vanno conferiti i seguenti rifiuti:  
 resti di alimenti fritti;  
 olii minerali lubrificanti;  
 olio motore;  
 altri olii.

Come consegnare gli olii vegetali da cucina esausti al servizio di raccolta dei rifiuti pericolosi

Gli olii vegetali da cucina esausti non si debbono gettare nel lavandino o mettere nell'umido o nell'indifferenziato, ma devono essere conferiti per mezzo di bottiglie di plastica a perdere, chiuse col proprio tappo. Le bottiglie devono essere lasciate presso l'uscio di casa.

# T e/o F Contenitori T e/o F

CER 150110\*

Quali rifiuti consegnare al servizio pubblico di raccolta:

Dei rifiuti etichettati "T" e/o "F" fanno parte i prodotti e i relativi contenitori riguardanti:

la pulizia della casa (ammoniaca, candeggina, trielina, ecc.);  
 il giardinaggio (biocidi e fitofarmaci, ecc.);  
 l'igiene personale (cosmetici, bombolette spray, lucidanti, detergenti, ecc.);  
 il fai da te (vernici, colle, diluenti, solventi, ecc.).

Come consegnare gli olii vegetali da cucina esausti al servizio di raccolta dei rifiuti pericolosi

Il ritiro di questi rifiuti è su prenotazione ogni lunedì contestualmente al ritiro dei rifiuti ingombranti.

I simboli riportati qui sotto appaiono su molti prodotti che conserviamo e usiamo quotidianamente. Sappiamo e siamo abituati a considerarli pericolosi, ma nel momento in cui ce ne disfiamo non ci rendiamo conto della loro reale pericolosità. Questa tipologia di rifiuto se trattata o smaltita in maniera inadeguata, può creare infatti seri e gravi problemi all'ambiente.



# Giugno 2017

1	<b>Giovedì</b> S.Giustino Martire	<b>P</b> PLASTICA	17	<b>Sabato</b> S.Gregorio B., S.Adolfo	<b>S U</b> SECCO UMIDO
2	<b>Venerdì</b> Festa della Repubblica, S.Marcellino		18	<b>Domenica</b> Corpus Domini	
3	<b>Sabato</b> S.Carlo L.List	<b>S U</b> SECCO UMIDO	19	<b>Lunedì</b> S.Gervasio, S.Romualdo A.	<b>U i</b> UMIDO INGOMBRANTI
4	<b>Domenica</b> Pentecoste		20	<b>Martedì</b> S.Silverio Papa, S.Ettore	<b>C</b> CARTA
5	<b>Lunedì</b> S.Bonifacio Vescovo	<b>U i</b> UMIDO INGOMBRANTI	21	<b>Mercoledì</b> S.Luigi Gonzaga	<b>S U</b> SECCO UMIDO
6	<b>Martedì</b> S.Norberto Vescovo	<b>C</b> CARTA	22	<b>Giovedì</b> S.Paolino da Nola	<b>P</b> PLASTICA
7	<b>Mercoledì</b> S.Roberto Vescovo	<b>S U</b> SECCO UMIDO	23	<b>Venerdì</b> S.Lanfranco Vescovo	<b>B V</b> BARATTOLAME VETRO
8	<b>Giovedì</b> S.Medardo Vescovo	<b>P</b> PLASTICA	24	<b>Sabato</b> Natività S.Giovanni Battista	<b>S U</b> SECCO UMIDO
9	<b>Venerdì</b> S.Primo, S.Efrem	<b>B V</b> BARATTOLAME VETRO	25	<b>Domenica</b> S.Guglielmo Abate	
10	<b>Sabato</b> S.Diana, S.Marcella	<b>S U</b> SECCO UMIDO	26	<b>Lunedì</b> S.Vigilio Vescovo	<b>U i</b> UMIDO INGOMBRANTI
11	<b>Domenica</b> S.S.Trinità		27	<b>Martedì</b> S.Cirillo d'Alessandria Vescovo	<b>C</b> CARTA
12	<b>Lunedì</b> S.Guido, S.Onofrio	<b>U i</b> UMIDO INGOMBRANTI	28	<b>Mercoledì</b> S.Attilio	<b>S U</b> SECCO UMIDO
13	<b>Martedì</b> S.Antonio da Padova	<b>C</b> CARTA	29	<b>Giovedì</b> SS.Pietro e Paolo	<b>P</b> PLASTICA
14	<b>Mercoledì</b> S.Eliseo	<b>S U</b> SECCO UMIDO	30	<b>Venerdì</b> SS.Primi Martiri	<b>B V</b> BARATTOLAME VETRO
15	<b>Giovedì</b> S.Germana, S.Vito	<b>P</b> PLASTICA			
16	<b>Venerdì</b> S.Aureliano	<b>B V</b> BARATTOLAME VETRO			

MAGGIO 2017

L	M	M	G	V	S	D
1	2	3	4	5	6	7
8	9	10	11	12	13	14
15	16	17	18	19	20	21
22	23	24	25	26	27	28
29	30	31				

LUGLIO 2017

L	M	M	G	V	S	D
					1	2
3	4	5	6	7	8	9
10	11	12	13	14	15	16
17	18	19	20	21	22	23
24	25	26	27	28	29	30
31						

**La raccolta differenziata è obbligo di legge**  
 I contenitori dei rifiuti devono essere depositati fuori di casa il giorno prima, dopo le ore 20:00 e comunque prima dell'orario del ritiro.

**Modalità di conferimento dei rifiuti**  
**Secco indifferenziato.** Usare buste semitrasparenti, le buste nere non vengono ritirate.  
**Umido.** Utilizzare solo buste biodegradabili, compostabili al 100% in mater-bi.  
**Barattolame e Vetro.** Conferire nel contenitore senza busta.  
**Plastica.** Conferire in busta chiusa semitrasparente.  
**Carta e cartone.** Conferire dentro scatole di carta o dentro l'apposito contenitore.

**i** Per informazioni, segnalazioni di disservizi e prenotazione del ritiro dei rifiuti ingombranti, chiamare il numero verde:

**Numero Verde**  
**800 152701**

Attivo dalle 9:00 alle 13:00 - dal lunedì al sabato

**GESTORE DEL SERVIZIO**

**FORMULA Ambiente**

[www.formulambiente.it](http://www.formulambiente.it)

## RUP Farmaci scaduti

CER 200132

Quali rifiuti consegnare al servizio pubblico di raccolta dei farmaci scaduti:

Si possono conferire **ESCLUSIVAMENTE** i seguenti rifiuti:

- sciroppi;
- pastiglie;
- flaconi;
- pomate;
- fiale per iniezioni;
- disinfettanti.



Non vanno conferiti nei contenitori per i farmaci scaduti: altri rifiuti.

Come consegnare le pile esauste al servizio di raccolta dei rifiuti pericolosi

La raccolta delle **farmaci scaduti** viene effettuata per mezzo di appositi **contenitori** della capacità di 120 litri posti presso i rivenditori di beni da cui derivano i rifiuti raccolti vengono effettuati servizi ad essi attinenti (farmacie, presidi ambulatoriali).

I contenitori vengono svuotati dalla ditta che effettua il servizio con cadenza mensile.

I farmaci devono essere introdotti senza l'imballaggio che dovrà essere conferito con la frazione cellulosica (carta e cartone)

Esistono anche dei **contenitori stradali**.



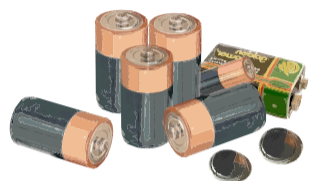
## RUP Pile esauste

CER 200133\* / CER 200134

Quali rifiuti consegnare al servizio pubblico di raccolta delle pile esauste.

Si possono conferire **ESCLUSIVAMENTE** i seguenti rifiuti:

- pila a stilo
- pila a bottone



Non vanno conferiti nei contenitori per pile esauste:

batterie per automezzi;

batterie per motocicli.

Come consegnare le pile esauste al servizio di raccolta dei rifiuti pericolosi

La raccolta delle **pile esauste** viene effettuata per mezzo di appositi **contenitori trasparenti** della capacità di 10 litri posti presso i rivenditori di beni da cui derivano i rifiuti raccolti (es. **negozi, supermercati, tabacchini, ecc.**).

Non possono essere introdotti o riposti affianco del contenitore per la raccolta delle pile, le batterie per auto o moto.

Anziché usare batterie usa e getta, utilizzare pile ricaricabili senza mercurio.

Esistono anche dei **contenitori stradali**.



# Luglio 2017

1	Sabato S.Teobaldo Eremita	S U SECCO UMIDO	17	Lunedì S.Alessio Confessore	U i UMIDO INGOMBRANTI
2	Domenica S.Ottone		18	Martedì S.Arnolfo Vescovo	C CARTA
3	Lunedì S.Tommaso Apostolo	U i UMIDO INGOMBRANTI	19	Mercoledì S.Arsenio Eremita	S U SECCO UMIDO
4	Martedì S.Elisabetta, S.Rossella	C CARTA	20	Giovedì Elia Profeta	P PLASTICA
5	Mercoledì S.Antonio Maria Zaccaria	S U SECCO UMIDO	21	Venerdì S.Lorenzo da Brindisi	B V BARATTOLAME VETRO
6	Giovedì S.Maria Goretti	P PLASTICA	22	Sabato S.Maria Maddalena	S U SECCO UMIDO
7	Venerdì S.Edda, S.Claudio	B V BARATTOLAME VETRO	23	Domenica S.Brigida Religiosa	
8	Sabato S.Adriano, S.Priscilla	S U SECCO UMIDO	24	Lunedì S.Cristina Martire	U i UMIDO INGOMBRANTI
9	Domenica S.Armando, S.Letizia		25	Martedì S.Giacomo Apostolo	C CARTA
10	Lunedì S.Felicità, S.Silvana	U i UMIDO INGOMBRANTI	26	Mercoledì SS.Gioacchino e Anna	S U SECCO UMIDO
11	Martedì S.Benedetto, S.Olga, S.Fabrizio	C CARTA	27	Giovedì S.Celestino I Papa	P PLASTICA
12	Mercoledì S.Fortunato Martire	S U SECCO UMIDO	28	Venerdì S.Innocenzo I Papa	B V BARATTOLAME VETRO
13	Giovedì S.Enrico Imperatore	P PLASTICA	29	Sabato S.Marta	S U SECCO UMIDO
14	Venerdì S.Camillo de Lellis	B V BARATTOLAME VETRO	30	Domenica S.Pietro Crisologo	
15	Sabato S.Bonaventura	S U SECCO UMIDO	31	Lunedì S.Ignazio di Loyola	U i UMIDO INGOMBRANTI
16	Domenica Nostra Signora del Carmelo				

GIUGNO 2017

L	M	M	G	V	S	D
			1	2	3	4
5	6	7	8	9	10	11
12	13	14	15	16	17	18
19	20	21	22	23	24	25
26	27	28	29	30	31	

AGOSTO 2017

L	M	M	G	V	S	D
	1	2	3	4	5	6
7	8	9	10	11	12	13
14	15	16	17	18	19	20
21	22	23	24	25	26	27
28	29	30	31			

**La raccolta differenziata è obbligo di legge**  
I contenitori dei rifiuti devono essere depositati fuori di casa il giorno prima, dopo le ore 20:00 e comunque prima dell'orario del ritiro.

**Modalità di conferimento dei rifiuti**  
**Secco indifferenziato.** Usare buste semitrasparenti, le buste nere non vengono ritirate.  
**Umido.** Utilizzare solo buste biodegradabili, compostabili al 100% in mater-bi.  
**Barattolame e Vetro.** Conferire nel contenitore senza busta.  
**Plastica.** Conferire in busta chiusa semitrasparente.  
**Carta e cartone.** Conferire dentro scatole di carta o dentro l'apposito contenitore.

**i** Per informazioni, segnalazioni di disservizi e prenotazione del ritiro dei rifiuti ingombranti, chiamare il numero verde:

Numero Verde  
**800 152701**

Attivo dalle 9:00 alle 13:00 - dal lunedì al sabato

GESTORE DEL SERVIZIO



[www.formulambiente.it](http://www.formulambiente.it)





# T Tessili (abiti usati)

CER 200110 / CER 200111

Quali rifiuti consegnare al servizio pubblico di raccolta:

Si possono conferire **ESCLUSIVAMENTE** i seguenti rifiuti:

- indumenti uomo donna e bambino in buono stato;
- vestiti;
- pantaloni;
- maglioni;
- scarpe;
- coperte;
- tendaggi;
- lenzuola;
- sciarpe;
- cappelli;
- guanti;
- tute da neve;
- divise;
- tovaglie;
- borse e valigie;
- piccoli accessori (collane, bracciali, occhiali, portafogli).

Come consegnare gli abiti usati al servizio di raccolta dei rifiuti pericolosi

Il ritiro degli abiti usati avviene a domicilio dell'utente l'ultimo giovedì del mese. Il materiale consegnato dovrà essere posto all'interno di buste trasparenti chiuse.

## Agosto 2017

1	<b>Martedì</b> S. Alfonso Maria de' Liguori	<b>C</b> CARTA	17	<b>Giovedì</b> S. Giacinto	<b>P</b> PLASTICA
2	<b>Mercoledì</b> S. Eusebio, S. Gustavo	<b>S U</b> SECCO UMIDO	18	<b>Venerdì</b> S. Elena	<b>B V</b> BARATTOLAME VETRO
3	<b>Giovedì</b> S. Lidia	<b>P</b> PLASTICA	19	<b>Sabato</b> S. Giovanni, S. Ludovico, S. Italo	<b>S U</b> SECCO UMIDO
4	<b>Venerdì</b> S. Nicodemo, S. Giovanni M.V.	<b>B V</b> BARATTOLAME VETRO	20	<b>Domenica</b> S. Bernardo Abate	
5	<b>Sabato</b> S. Osvaldo	<b>S U</b> SECCO UMIDO	21	<b>Lunedì</b> S. Pio X Papa	<b>U i</b> UMIDO INGOMBRANTI
6	<b>Domenica</b> Trasfigurazione Nostro Signore		22	<b>Martedì</b> B. Vergine Maria Regina	<b>C</b> CARTA
7	<b>Lunedì</b> S. Gaetano Sacerdote	<b>U i</b> UMIDO INGOMBRANTI	23	<b>Mercoledì</b> S. Rosa da Lima V., S. Manlio	<b>S U</b> SECCO UMIDO
8	<b>Martedì</b> S. Domenico Sacerdote	<b>C</b> CARTA	24	<b>Giovedì</b> S. Bartolomeo Apostolo	<b>P</b> PLASTICA
9	<b>Mercoledì</b> S. Fermo, S. Romano	<b>S U</b> SECCO UMIDO	25	<b>Venerdì</b> S. Giuseppe Calasanzio	<b>B V</b> BARATTOLAME VETRO
10	<b>Giovedì</b> S. Lorenzo Diacono e Martire	<b>P</b> PLASTICA	26	<b>Sabato</b> S. Ludovico, S. Alessandro	<b>S U</b> SECCO UMIDO
11	<b>Venerdì</b> S. Chiara Vergine	<b>B V</b> BARATTOLAME VETRO	27	<b>Domenica</b> S. Monica, S. Anita	
12	<b>Sabato</b> S. Euplio, S. Giuliano	<b>S U</b> SECCO UMIDO	28	<b>Lunedì</b> S. Agostino	<b>U i</b> UMIDO INGOMBRANTI
13	<b>Domenica</b> S. Ponziano, S. Ippolito		29	<b>Martedì</b> Martirio di S. Giovanni Battista	<b>C</b> CARTA
14	<b>Lunedì</b> S. Alfredo, S. Stanislao Kostka	<b>U i</b> UMIDO INGOMBRANTI	30	<b>Mercoledì</b> S. Felice, S. Faustino, S. Tecla	<b>S U</b> SECCO UMIDO
15	<b>Martedì</b> Assunzione della B. Vergine Maria		31	<b>Giovedì</b> S. Aristide Martire	<b>P</b> PLASTICA
16	<b>Mercoledì</b> S. Stefano, S. Rocco	<b>S U</b> SECCO UMIDO			

LUGLIO 2017

L	M	M	G	V	S	D
					1	2
3	4	5	6	7	8	9
10	11	12	13	14	15	16
17	18	19	20	21	22	23
24	25	26	27	28	29	30
31						

SETTEMBRE 2017

L	M	M	G	V	S	D
				1	2	3
4	5	6	7	8	9	10
11	12	13	14	15	16	17
18	19	20	21	22	23	24
25	26	27	28	29	30	

**La raccolta differenziata è obbligo di legge**

I contenitori dei rifiuti devono essere depositati fuori di casa il giorno prima, dopo le ore 20:00 e comunque prima dell'orario del ritiro.

**Modalità di conferimento dei rifiuti**

**Secco indifferenziato.** Usare buste semitrasparenti, le buste nere non vengono ritirate.

**Umido.** Utilizzare solo buste biodegradabili, compostabili al 100% in mater-bi.

**Barattolame e Vetro.** Conferire nel contenitore senza busta.

**Plastica.** Conferire in busta chiusa semitrasparente.

**Carta e cartone.** Conferire dentro scatole di carta o dentro l'apposito contenitore.

**i** Per informazioni, segnalazioni di disservizi e prenotazione del ritiro dei rifiuti ingombranti, chiamare il numero verde:

**Numero Verde**  
**800 152701**

Attivo dalle 9:00 alle 13:00 - dal lunedì al sabato

**GESTORE DEL SERVIZIO**

**FORMULA Ambiente**

[www.formulambiente.it](http://www.formulambiente.it)

# i Ingombranti

CER 200123 / CER 200135 / CER 200136 / CER 200140 / CER 200138

Quali rifiuti consegnare al servizio pubblico di raccolta dei rifiuti ingombranti

Si possono conferire **ESCLUSIVAMENTE** i seguenti rifiuti:

- divani;
- fili elettrici;
- giochi bimbo;
- grandi e piccoli elettrodomestici;
- manufatti di plastica di grandi dimensioni;
- materassi;
- materiale ferroso;
- mobili;
- neon;
- pentole antiaderenti etc.;
- pompe;
- tubi.

Non si ritirano in alcun modo:

- eternit;
- pezzi di auto ad eccezione batterie e gomme senza cerchione;
- tettoie in vetro resina;
- gomme trattore;
- tela catramato;
- scarto di lavorazione da utenze non domestiche;
- vello.

Quando consegnare i rifiuti ingombranti al servizio pubblico di raccolta.

Chiamando direttamente al **numero verde gratuito 800 152701** la ditta che svolge il servizio di raccolta si può comodamente prenotare il servizio di **ritiro a domicilio** dei rifiuti ingombranti. Al momento della prenotazione si dovranno comunicare il **numero** e il **tipo** di rifiuti ingombranti che si intende conferire.

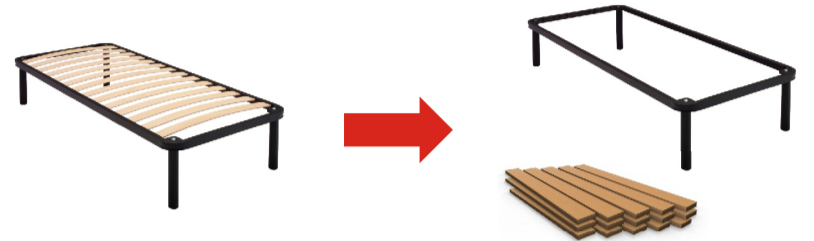
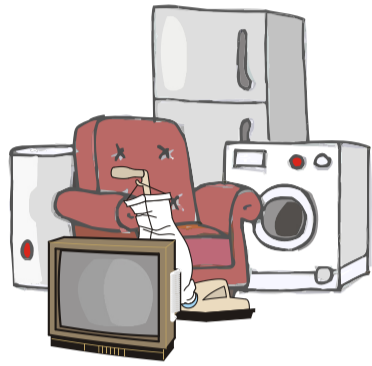
**Si ricorda** che è possibile conferire al **massimo 3 pezzi** per ciascun turno di raccolta.

Il ritiro verrà effettuato con **frequenza mensile** secondo il calendario delle raccolte.

Come consegnare i rifiuti ingombranti al servizio pubblico di raccolta.

Il giorno previsto per la raccolta il rifiuto deve essere posizionato all'esterno dell'abitazione in modo da evitare ogni intralcio al transito di veicoli e/o pedoni nonché ogni disturbo alla popolazione.

L'utente deve separare materiali composti.



**Ritiro aggiuntivo utenze commerciali:**

Le grandi utenze possono richiedere un secondo ritiro tramite prenotazione telefonica al numero verde.

## Settembre 2017

1	Venerdì S.Egidio Abate	B V BARATTOLAME VETRO	17	Domenica S.Roberto Bellarmino Vescovo	
2	Sabato S.Elpidio Vescovo	S U SECCO UMIDO	18	Lunedì S.Giuseppe da C., S.Sofia	U i UMIDO INGOMBRANTI
3	Domenica S.Gregorio Magno Papa		19	Martedì S.Gennaro Vescovo	C CARTA
4	Lunedì S.Rosalina Vergine	U i UMIDO INGOMBRANTI	20	Mercoledì S.Eustachio, S.Candida	S U SECCO UMIDO
5	Martedì S.Lorenzo G.V., S.Teresa di Calcutta	C CARTA	21	Giovedì S.Matteo Apostolo	P PLASTICA
6	Mercoledì S.Petronio, S.Umberto	S U SECCO UMIDO	22	Venerdì S.Maurizio Martire	B V BARATTOLAME VETRO
7	Giovedì S.Regina	P PLASTICA	23	Sabato S.Pio da Pietralcina	S U SECCO UMIDO
8	Venerdì Natività Beata Vergine Maria	B V BARATTOLAME VETRO	24	Domenica S.Pacifico Conf.	
9	Sabato S.Tommaso, S.Sergio	S U SECCO UMIDO	25	Lunedì S.Aurelia	U i UMIDO INGOMBRANTI
10	Domenica S.Nicola da Tolentino, S.Pulcheria		26	Martedì S.Cosimo, S.Damiano	C CARTA
11	Lunedì S.Diomedea M., S.Giacinto	U i UMIDO INGOMBRANTI	27	Mercoledì S.Vincenzo de' Paoli	S U SECCO UMIDO
12	Martedì S.Guido, SS.Nome di Maria	C CARTA	28	Giovedì S.Venceslao Martire	P PLASTICA
13	Mercoledì S.Giovanni Crisostomo V.	S U SECCO UMIDO	29	Venerdì S.Michele, S.Raffaele	B V BARATTOLAME VETRO
14	Giovedì Esaltazione della S.Croce	P PLASTICA	30	Sabato S.Girolamo	S U SECCO UMIDO
15	Venerdì B.Vergine Maria Addolorata	B V BARATTOLAME VETRO			
16	Sabato S.Cornelio, S.Cipriano	S U SECCO UMIDO			

### RACCOLTA INGOMBRANTI UTENZE DOMESTICHE E COMMERCIALI

Per la prenotazione del ritiro dei rifiuti ingombranti, chiamare il numero verde.

AGOSTO 2017	L	M	M	G	V	S	D
		1	2	3	4	5	6
	7	8	9	10	11	12	13
	14	15	16	17	18	19	20
	21	22	23	24	25	26	27
	28	29	30	31			

OTTOBRE 2017	L	M	M	G	V	S	D
							1
	2	3	4	5	6	7	8
	9	10	11	12	13	14	15
	16	17	18	19	20	21	22
	23	24	25	26	27	28	29
	30	31					

#### La raccolta differenziata è obbligo di legge

I contenitori dei rifiuti devono essere depositati fuori di casa il giorno prima, dopo le ore 20:00 e comunque prima dell'orario del ritiro.

#### Modalità di conferimento dei rifiuti

**Secco indifferenziato.** Usare buste semitrasparenti, le buste nere non vengono ritirate.

**Umido.** Utilizzare solo buste biodegradabili, compostabili al 100% in mater-bi.

**Barattolame e Vetro.** Conferire nel contenitore senza busta.

**Plastica.** Conferire in busta chiusa semitrasparente.

**Carta e cartone.** Conferire dentro scatole di carta o dentro l'apposito contenitore.

**i** Per informazioni, segnalazioni di disservizi e prenotazione del ritiro dei rifiuti ingombranti, chiamare il numero verde:

Numero Verde  
**800 152701**

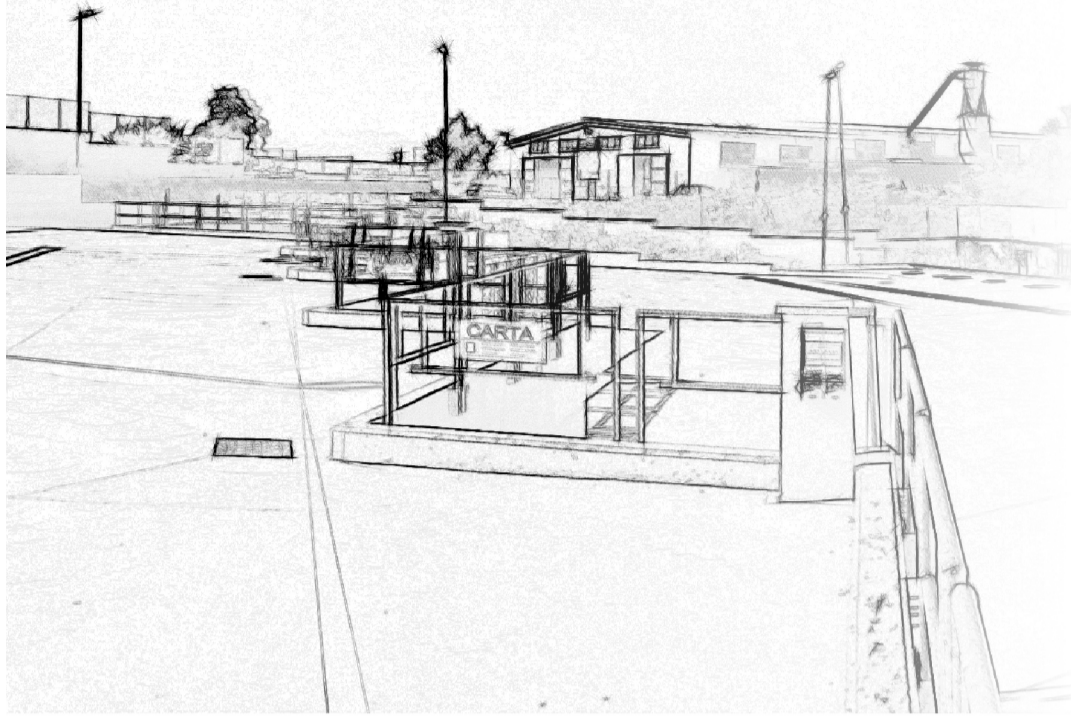
Attivo dalle 9:00 alle 13:00 - dal lunedì al sabato

#### GESTORE DEL SERVIZIO

**FORMULA**  
Ambiente  
[www.formulambiente.it](http://www.formulambiente.it)



# Che cos'è l'Ecocentro?



L'Ecocentro, o Centro Comunale di Raccolta dei Rifiuti Urbani, è un'area allestita e presidiata da personale specializzato dove è possibile conferire i rifiuti urbani differenziati e assimilati che per qualità o quantità, non possono essere buttati utilizzando il servizio di raccolta porta a porta.

Possono conferire tutte le utenze domestiche e le attività economiche regolarmente iscritte a ruolo TARSU (tassa di smaltimento dei rifiuti solidi urbani) o TARES (tassa rifiuti e servizi)

È assolutamente vietato il conferimento del secco indifferenziato.

Il ritiro presso l'Ecocentro è completamente **gratuito**.

Attualmente sono attivi i seguenti Ecocentri:

**Ecocentro comunale di Genoni (OR)**

Lunedì 10:00-13:00; Martedì 10:00-12:00

**Ecocentro comunale di Seulo - zona Pip Seulo (CA)**

Mercoledì 09:00-12:00; Venerdì 10:00-12:00

È prevista a breve l'apertura di altri impianti nel territorio in cui è attivo il servizio di raccolta differenziata dei rifiuti.

Controlla nel sito istituzionale della *Comunità Montana Sarcidano Barbagia di Seulo* e in quello del gestore del servizio, *Formula Ambiente*, quali e dove sono gli Ecocentri attivi nel territorio e gli orari di apertura.

## Ottobre

## 2017

<b>1</b>	<b>Domenica</b> S.Teresa di Gesù Bambino Vergine		<b>17</b>	<b>Martedì</b> S.Ignazio d' Antiochia	<b>C</b> CARTA
<b>2</b>	<b>Lunedì</b> SS.Angeli Custodi	<b>U</b> <b>i</b> UMIDO INGOMBRANTI	<b>18</b>	<b>Mercoledì</b> S.Luca Evangelista	<b>S</b> <b>U</b> SECCO UMIDO
<b>3</b>	<b>Martedì</b> S.Gerardo Abate	<b>C</b> CARTA	<b>19</b>	<b>Giovedì</b> S.Isacco, S.Laura	<b>P</b> PLASTICA
<b>4</b>	<b>Mercoledì</b> S.Francesco d' Assisi	<b>S</b> <b>U</b> SECCO UMIDO	<b>20</b>	<b>Venerdì</b> S.Irene	<b>B</b> <b>V</b> BARATTOLAME VETRO
<b>5</b>	<b>Giovedì</b> S.Placido Martire	<b>P</b> PLASTICA	<b>21</b>	<b>Sabato</b> S.Orsola	<b>S</b> <b>U</b> SECCO UMIDO
<b>6</b>	<b>Venerdì</b> S.Bruno Abate	<b>B</b> <b>V</b> BARATTOLAME VETRO	<b>22</b>	<b>Domenica</b> S.Donato Vesuvo	
<b>7</b>	<b>Sabato</b> N.S. del Rosario	<b>S</b> <b>U</b> SECCO UMIDO	<b>23</b>	<b>Lunedì</b> S.Giovanni da Capestrano	<b>U</b> <b>i</b> UMIDO INGOMBRANTI
<b>8</b>	<b>Domenica</b> S.Pelagia, S.Reparata		<b>24</b>	<b>Martedì</b> S.Antonio M.C.	<b>C</b> CARTA
<b>9</b>	<b>Lunedì</b> S.Dionigi, S.Ferruccio	<b>U</b> <b>i</b> UMIDO INGOMBRANTI	<b>25</b>	<b>Mercoledì</b> S.Crispino, S.Daria	<b>S</b> <b>U</b> SECCO UMIDO
<b>10</b>	<b>Martedì</b> S.Daniele Martire	<b>C</b> CARTA	<b>26</b>	<b>Giovedì</b> S.Evaristo Papa	<b>P</b> PLASTICA
<b>11</b>	<b>Mercoledì</b> S.Firmino Vescovo	<b>S</b> <b>U</b> SECCO UMIDO	<b>27</b>	<b>Venerdì</b> S.Fiorenzo Vescovo	<b>B</b> <b>V</b> BARATTOLAME VETRO
<b>12</b>	<b>Giovedì</b> S.Serafino	<b>P</b> PLASTICA	<b>28</b>	<b>Sabato</b> S.Simone	<b>S</b> <b>U</b> SECCO UMIDO
<b>13</b>	<b>Venerdì</b> S.Edoardo Re	<b>B</b> <b>V</b> BARATTOLAME VETRO	<b>29</b>	<b>Domenica</b> S.Ermelinda, S.Massimiliano	
<b>14</b>	<b>Sabato</b> S.Callisto I Papa	<b>S</b> <b>U</b> SECCO UMIDO	<b>30</b>	<b>Lunedì</b> S.Germano Vescovo	<b>U</b> <b>i</b> UMIDO INGOMBRANTI
<b>15</b>	<b>Domenica</b> S.Teresa d' Avila		<b>31</b>	<b>Martedì</b> S.Lucilla, S.Quintino	<b>C</b> CARTA
<b>16</b>	<b>Lunedì</b> S.Edvige, S.Margherita	<b>U</b> <b>i</b> UMIDO INGOMBRANTI			

SETTEMBRE 2017

L	M	M	G	V	S	D
				1	2	3
4	5	6	7	8	9	10
11	12	13	14	15	16	17
18	19	20	21	22	23	24
25	26	27	28	29	30	

NOVEMBRE 2017

L	M	M	G	V	S	D
		1	2	3	4	5
6	7	8	9	10	11	12
13	14	15	16	17	18	19
20	21	22	23	24	25	26
27	28	29	30			

**La raccolta differenziata è obbligo di legge**  
I contenitori dei rifiuti devono essere depositati fuori di casa il giorno prima, dopo le ore 20:00 e comunque prima dell'orario del ritiro.

**Modalità di conferimento dei rifiuti**  
**Secco indifferenziato.** Usare buste semitrasparenti, le buste nere non vengono ritirate.  
**Umido.** Utilizzare solo buste biodegradabili, compostabili al 100% in mater-bi.  
**Barattolame e Vetro.** Conferire nel contenitore senza busta.  
**Plastica.** Conferire in busta chiusa semitrasparente.  
**Carta e cartone.** Conferire dentro scatole di carta o dentro l'apposito contenitore.

**i** Per informazioni, segnalazioni di disservizi e prenotazione del ritiro dei rifiuti ingombranti, chiamare il numero verde:

**Numero Verde**  
**800 152701**

Attivo dalle 9:00 alle 13:00 - dal lunedì al sabato

**GESTORE DEL SERVIZIO**

**FORMULA Ambiente**

[www.formulambiente.it](http://www.formulambiente.it)

# Quanto risparmiamo con la raccolta differenziata

## Plastica

Con il recupero di 1.000 tonnellate di plastica (quantità prodotta da una piccola città) si ottiene il risparmio di circa 3.500 tonnellate di petrolio, ovvero l'equivalente dell'energia usata da 20.000 frigoriferi in un anno.

## Carta

Per produrre una tonnellata di carta vergine occorrono 15 alberi, 440.000 litri d'acqua e 7.600 kwh di energia elettrica. Per produrre invece una tonnellata di carta riciclata bastano 1.800 litri d'acqua e 2.700 kwh di energia elettrica.

## Vetro

Nella produzione di vetro nuovo, per ogni 10% di rottame di vetro inserito nei forni, si ottiene un risparmio pari a 2,55% di energia, equivalente ad oltre 130 litri di petrolio risparmiato per ogni tonnellata di vetro riciclato usato.

Si stima che l'industria vetraria registri ogni anno un risparmio energetico, grazie alla raccolta differenziata, pari a 400.000 tonnellate di petrolio.

## Rifiuto verde (ramaglie)

Gli scarti provenienti dalla cura delle aree verdi e dei nostri giardini (foglie, erba, residui floreali, ramaglie, potature) costituiscono una parte consistente dei rifiuti prodotti e sono fondamentali per il processo di compostaggio industriale.

Dieci tonnellate sono sufficienti per fertilizzare un ettaro di terreno.

## Alluminio

Per produrre 1 kg di alluminio, occorrono circa 15 kwh di energia elettrica ed un impianto di

estrazione di bauxite.

Per produrre 1 kg di alluminio da materiale riciclato, occorrono invece 0,8 kwh di energia e, soprattutto, nessun impianto di estrazione di bauxite, assente nel nostro paese.

## Frigoriferi e congelatori

Frigoriferi e congelatori sono costituiti per lo più da acciaio e plastica ma contengono anche sostanze chiamate clorofluorocarburi (CFC), responsabili dei danni all'ozono atmosferico.

Si stima che ogni frigo contenga in media 250 grammi di CFC vari (freon, poliuretano), oltre all'olio minerale altamente dannoso contenuto nel motore dell'impianto refrigerante.

## Olio minerale

L'olio minerale usato (oli lubrificanti nell'artigianato, negli autoveicoli, nell'industria, ecc.) è per la quasi totalità recuperabile. Da 100 kg di olio usato si ottengono 68 kg di olio nuovo.

## Pneumatici

In Italia, il 65% dei pneumatici finisce nelle discariche.

La gomma è un combustibile e, quando nella discarica avvengono combustioni non controllate, si liberano, soprattutto a causa dei pneumatici, fumi densi molto inquinanti.

Il recupero dei pneumatici usati avviene, per esempio, con la triturazione: alla temperatura di 100° sotto zero raggiunta tramite l'impiego di azoto liquido, la triturazione meccanica diventa semplice e la successiva separazione automatica dei vari componenti assicura un riciclo pressoché totale dei materiali, che vengono utilizzati come sotto strati antirumore per strade ed autostrade, piste da corsa e campi sportivi, ecc.

# Novembre 2017

<b>1</b> Mercoledì Tutti i Santi		<b>17</b> Venerdì S. Elisabetta	B V BARATTOLAME VETRO
<b>2</b> Giovedì Commemorazione Defunti	P PLASTICA	<b>18</b> Sabato S. Oddone Abate	S U SECCO UMIDO
<b>3</b> Venerdì S. Martino, S. Silvia	B V BARATTOLAME VETRO	<b>19</b> Domenica S. Fausto Martire	
<b>4</b> Sabato S. Carlo Borromeo	S U SECCO UMIDO	<b>20</b> Lunedì S. Benigno	U i UMIDO INGOMBRANTI
<b>5</b> Domenica S. Zaccaria Profeta		<b>21</b> Martedì Presentazione B.V. Maria	C CARTA
<b>6</b> Lunedì S. Leonardo Abate	U i UMIDO INGOMBRANTI	<b>22</b> Mercoledì S. Cecilia Vergine	S U SECCO UMIDO
<b>7</b> Martedì S. Ernesto Abate	C CARTA	<b>23</b> Giovedì S. Clemente Papa	P PLASTICA
<b>8</b> Mercoledì S. Goffredo Vescovo	S U SECCO UMIDO	<b>24</b> Venerdì Cristo Re e S. Flora	B V BARATTOLAME VETRO
<b>9</b> Giovedì S. Oreste, S. Ornella	P PLASTICA	<b>25</b> Sabato S. Caterina d' Alessandria	S U SECCO UMIDO
<b>10</b> Venerdì S. Leone Magno	B V BARATTOLAME VETRO	<b>26</b> Domenica S. Corrado Vescovo	
<b>11</b> Sabato S. Martino di Tours	S U SECCO UMIDO	<b>27</b> Lunedì S. Massimo, S. Virgilio	U i UMIDO INGOMBRANTI
<b>12</b> Domenica S. Renato M., S. Elsa		<b>28</b> Martedì S. Giacomo della Marca Sacerdote	C CARTA
<b>13</b> Lunedì S. Diego, S. Omobono	U i UMIDO INGOMBRANTI	<b>29</b> Mercoledì S. Saturnino Martire	S U SECCO UMIDO
<b>14</b> Martedì S. Giocondo Vescovo	C CARTA	<b>30</b> Giovedì S. Andrea Apostolo, S. Duccio	P PLASTICA
<b>15</b> Mercoledì S. Alberto Magno, S. Arturo	S U SECCO UMIDO		
<b>16</b> Giovedì S. Margherita di Scozia	P PLASTICA		

OTTOBRE 2017

L	M	M	G	V	S	D
						1
2	3	4	5	6	7	8
9	10	11	12	13	14	15
16	17	18	19	20	21	22
23	24	25	26	27	28	29
30	31					

DICEMBRE 2017

L	M	M	G	V	S	D
				1	2	3
4	5	6	7	8	9	10
11	12	13	14	15	16	17
18	19	20	21	22	23	24
25	26	27	28	29	30	31

**La raccolta differenziata è obbligo di legge**  
I contenitori dei rifiuti devono essere depositati fuori di casa il giorno prima, dopo le ore 20:00 e comunque prima dell'orario del ritiro.

**Modalità di conferimento dei rifiuti**  
**Secco indifferenziato.** Usare buste semitrasparenti, le buste nere non vengono ritirate.  
**Umido.** Utilizzare solo buste biodegradabili, compostabili al 100% in mater-bi.  
**Barattolame e Vetro.** Conferire nel contenitore senza busta.  
**Plastica.** Conferire in busta chiusa semitrasparente.  
**Carta e cartone.** Conferire dentro scatole di carta o dentro l'apposito contenitore.

**i** Per informazioni, segnalazioni di disservizi e prenotazione del ritiro dei rifiuti ingombranti, chiamare il numero verde:

**Numero Verde**  
**800 152701**

Attivo dalle 9:00 alle 13:00 - dal lunedì al sabato

**GESTORE DEL SERVIZIO**

**FORMULA Ambiente**

[www.formulambiente.it](http://www.formulambiente.it)



## Lo sapevi che...

... le buste di plastica che usi solo per qualche minuto possono restare nell'ambiente tra i 15 e i 1.000 anni. Non prendere una nuova busta di plastica ogni volta che fai la spesa: procurati una borsa riutilizzabile o in cotone e di "no, grazie" alle buste di plastica o di carta.

... il vetro è un materiale riciclabile all'infinito, il ciclo potrebbe non arrestarsi mai. Il 60% delle bottiglie oggi immesse al consumo in Italia sono fatte con vetro riciclato proveniente dalla raccolta differenziata nazionale.

... la frazione organica costituisce circa il 30-35% dei nostri rifiuti. Dai rifiuti organici si ottiene il compost, un ottimo concime naturale che ha capacità di liberare, in modo lento e costante, elementi nutritivi come l'azoto, il fosforo, il potassio, assicurando la fertilità costante del terreno.

... riciclare indumenti usati fa bene, a chi non ne ha, se è ancora in buone condizioni, fa bene all'industria tessile che li tratta in speciali impianti per immerterli in un nuovo ciclo di consumo oppure possono essere utilizzati per farne materie prime riducendo l'approvvigionamento di nuove e così fa bene anche all'ambiente per l'abbattimento dell'impatto ambientale dell'industria.

... le batterie sono un rifiuto pericoloso. Tutti i rifiuti pericolosi devono essere separati dagli altri tipi di rifiuti. Per smaltire i rifiuti pericolosi sarà necessario conferirli negli appositi contenitori. I rifiuti pericolosi più degli altri rifiuti, non vanno mai abbandonati o dispersi nell'ambiente: i rifiuti pericolosi contengono acidi, piombi e altri metalli dannosi per l'ambiente e per la salute dell'uomo.

... la plastica ha una vita lunghissima. Se viene smaltita in discarica o abbandonata nella natura, ci rimane per centinaia di anni perché è praticamente indistruttibile. Se invece la riciclamo, può trasformarsi in tanti oggetti ancora utili: giocattoli, panchine, oggetti di arredamento, interni per auto, moquette, nuovi contenitori.

... tutte le caffettiere prodotte in Italia (circa 7 milioni) sono fabbricate con alluminio riciclato. Grazie al riciclo, sempre in crescita, dell'alluminio, negli ultimi 5 anni è stato possibile risparmiare emissioni di CO<sub>2</sub> pari alle emissioni gas serra che emetterebbe una centrale termoelettrica di piccole dimensioni.

... con l'acciaio riciclato da 2.600.000 scatolette di tonno da 50 gr si può ottenere 1 km di binario ferroviario con l'acciaio di 50 scatolette da 50 grammi si ottiene un vassoio con il riciclo di 19.000 barattoli per conserve si ottiene un'automobile.

... con 800 lattine si produce una bicicletta con 37 lattine si fa una moka da 3 tazze. Tutte le moka prodotte in Italia, circa 7 milioni di pezzi all'anno, sono di alluminio riciclato con 640 lattine si fa un cerchione per auto con 130 lattine si fa un monopattino

... circa il 90% degli imballaggi in carta per i prodotti di uso quotidiano è realizzato con carta riciclata quasi il 90% dei quotidiani italiani viene stampato su carta riciclata con 3 scatole da scarpe riciclate si può ottenere una cartelletta.

... con una cassetta di legno si ottiene un attaccapanni con il riciclo di 4 pallet (pedane da trasporto) si fa una scrivania con il riciclo di 30 pallet (pedane da trasporto) si ottiene un armadio.

... con 10 flaconi di plastica si produce una sedia con 27 bottiglie di plastica (PET) si fa una felpa in pile con 67 bottiglie dell'acqua si fa un'imbottitura per un piumino matrimoniale.

... con 350 grammi di vetro riciclato si produce una bottiglia di vino di 350 grammi con un chilogrammo di rottame di vetro, recuperato con la raccolta differenziata, si ottiene un chilogrammo di nuovi contenitori in vetro riciclato.

# Dicembre 2017

1	Venerdì S. Ansano	B V BARATTOLAME VETRO	17	Domenica III d'Avvento, S. Lazzaro	
2	Sabato S. Bibiana, S. Savino	S U SECCO UMIDO	18	Lunedì S. Graziano Vescovo	U i UMIDO INGOMBRANTI
3	Domenica I d'Avvento, S. Francesco Saverio		19	Martedì S. Fausta, S. Dario	C CARTA
4	Lunedì S. Barbara, S. Giovanni D.	U i UMIDO INGOMBRANTI	20	Mercoledì S. Liberato Martire	S U SECCO UMIDO
5	Martedì S. Giulio M.	C CARTA	21	Giovedì S. Pietro Canisio	P PLASTICA
6	Mercoledì S. Nicola Vescovo	S U SECCO UMIDO	22	Venerdì S. Francesca Cabrini	B V BARATTOLAME VETRO
7	Giovedì S. Ambrogio Vescovo	P PLASTICA	23	Sabato S. Giovanni da Kety	S U SECCO UMIDO
8	Venerdì Immacolata Concezione		24	Domenica IV d'Avvento, S. Delfino	
9	Sabato S. Siro	S U SECCO UMIDO	25	Lunedì Natale del Signore	
10	Domenica II d'Avvento, N.S. Di Loreto		26	Martedì S. Stefano Protomartire	
11	Lunedì S. Damaso Papa	U i UMIDO INGOMBRANTI	27	Mercoledì S. Giovanni Apostolo	S U SECCO UMIDO
12	Martedì S. Giovanna Francesca di Chantal	C CARTA	28	Giovedì SS. Innocenti Martiri	P PLASTICA
13	Mercoledì S. Lucia Vergine	S U SECCO UMIDO	29	Venerdì S. Tommaso Becket	B V BARATTOLAME VETRO
14	Giovedì S. Giovanni della Croce, S. Pompeo	P PLASTICA	30	Sabato S. Eugenio Vescovo, S. Ruggero	S U SECCO UMIDO
15	Venerdì S. Valeriano	B V BARATTOLAME VETRO	31	Domenica S. Silvestro Papa	
16	Sabato S. Albina	S U SECCO UMIDO			

NOVEMBRE 2017

L	M	M	G	V	S	D
		1	2	3	4	5
6	7	8	9	10	11	12
13	14	15	16	17	18	19
20	21	22	23	24	25	26
27	28	29	30			

GENNAIO 2018

L	M	M	G	V	S	D
1	2	3	4	5	6	7
8	9	10	11	12	13	14
15	16	17	18	19	20	21
22	23	24	25	26	27	28
29	30	31				

**La raccolta differenziata è obbligo di legge**  
I contenitori dei rifiuti devono essere depositati fuori di casa il giorno prima, dopo le ore 20:00 e comunque prima dell'orario del ritiro.

**Modalità di conferimento dei rifiuti**  
**Secco indifferenziato.** Usare buste semitrasparenti, le buste nere non vengono ritirate.  
**Umido.** Utilizzare solo buste biodegradabili, compostabili al 100% in mater-bi.  
**Barattolame e Vetro.** Conferire nel contenitore senza busta.  
**Plastica.** Conferire in busta chiusa semitrasparente.  
**Carta e cartone.** Conferire dentro scatole di carta o dentro l'apposito contenitore.

**i** Per informazioni, segnalazioni di disservizi e prenotazione del ritiro dei rifiuti ingombranti, chiamare il numero verde:

**Numero Verde**  
**800 152701**

Attivo dalle 9:00 alle 13:00 - dal lunedì al sabato

**GESTORE DEL SERVIZIO**

**FORMULA Ambiente**

[www.formulambiente.it](http://www.formulambiente.it)



# Che cos'è il compostaggio?

Il **compostaggio** è un processo di trasformazione naturale di materiali o sostanze biodegradabili nel **compost**, un prodotto dotato di scarsa putrescibilità e, per questo privo di odori sgradevoli, potenzialmente adatto a essere impiegato per migliorare la fertilità degli orti, dei giardini e dei terreni agricoli.

Il **processo di trasformazione** viene svolto da microrganismi, batteri e muffe coadiuvati da lombrichi e da una miriade di altri esseri trasformatori.

Il compostaggio può essere **riprodotto in casa da ognuno di noi** usando le **compostiere** che la **Comunità Montana ha provveduto ad acquistare e distribuirà ai cittadini che ne faranno richiesta**.

La **compostiera** è un contenitore di forma esagonale, cilindrica o troncoconica con una capienza variabile tra 200 e 1000 litri. È dotato superiormente di un coperchio utile al caricamento del materiale da compostare e inferiormente di uno sportellino laterale da cui si può prelevare il compost maturo. Le pareti del contenitore sono forate o fessurate per permettere all'**aria** di circolare al suo interno.

Il fondo della compostiera è costituito da una grata che consente al contenuto di stare a contatto con il terreno impedendo l'ingresso di animali indesiderati (es. topi). Il contatto con il terreno permette a **lombrichi e insetti decompositori** di migrare nel materiale da decomporre accelerandone la trasformazione in **compost**.

Posizionamento del contenitore

La compostiera va posta direttamente sul terreno preventivamente smosso con una vanga e, per comodità d'uso, non troppo lontana dall'abitazione.

È preferibile sistemarla all'ombra di un albero a foglie caduche, affinché durante l'estate la massa organica possa mantenere la giusta umidità. D'inverno invece, senza più l'ombra delle foglie, il contenitore deve ricevere dal sole più calore possibile.

Come fare il compost

Per facilitare l'avvio del processo di compostaggio è importante cospargere il fondo della compostiera con qualche centimetro di **compost maturo** oppure con del **terriccio mescolato a segatura di legno**. Bisogna poi garantire il drenaggio dell'acqua in eccesso disponendo sul fondo **qualche piccolo ramo**.

A questo punto si possono disporre i materiali da compostare **alternando** quelli molto **umidi (avanzi di cucina, erba)** con altri più **secchi (paglia, foglie secche, trucioli e segatura di legno, ramaglia triturrata)**. I rifiuti devono essere **ridotti in piccole dimensioni**, in modo da consentire ai microrganismi di intaccare più agevolmente il loro "nutrimento" e quindi velocizzare i tempi di degrado.

Poiché, dopo la falciatura, l'**erba del prato** fermenta molto rapidamente **bruciando ossigeno** è opportuno lasciarla alcuni giorni sul terreno ad asciugare prima di inserirla nella compostiera **mescolata a foglie** a strati di circa 10 cm alternati ad altri materiali.

È preferibile accumulare gli scarti domestici in un secchiello e scaricarli nella compostiera soltanto **ogni due o tre giorni**.

Il ciclo completo con una compostiera dura circa **sei mesi**. Ovviamente, se si alimenta spesso la compostiera, le tre fasi si sovrappongono e i tempi di allungano.

Aerazione

Il fattore determinante per la riuscita di un buon compost è la disponibilità d'aria ossia di **ossigeno**, per fare in modo che i batteri decompositori e i lombrichi possano **respirare** e svolgere il loro lavoro.

Per questo motivo è importante non compattare eccessivamente i rifiuti ma **rivoltarli** periodicamente (ogni 20-25 giorni) in modo da assicurare il ricambio dell'aria e verificare che ci sia la giusta **umidità** mescolando i rifiuti più carichi d'acqua con quelli più secchi.

L'aerazione può essere migliorata anche con altri semplici espedienti, ad esempio piantando dei paletti in più punti in modo che, una volta tolti, lascino dei fori di accesso per l'aria. Oppure inserendo dall'alto uno o più tubi di drenaggio permanenti (normali tubi di plastica sui quali si praticano numerosi fori con diametro 6/8 mm).

Umidità

L'**acqua** è un elemento indispensabile per l'attività dei microrganismi e non deve mancare, ma se abbonda i rifiuti s'impaccano, non respirano e marciscono.

L'umidità si può facilmente controllare stringendo una manciata di materiale nel pugno: se escono **poche gocce d'acqua** ed il compost rimane pressato è corretta. Al contrario, se il materiale è troppo asciutto va leggermente annaffiato. Se invece gocciola bisogna togliere l'umidità in eccesso, aggiungendo paglia o foglie secche, oppure spargendo sui rifiuti della segatura o della cenere.

Temperatura

Se la temperatura rimane bassa e si avvertono cattivi odori, significa che i rifiuti sono troppo bagnati e bisogna porvi rimedio. Se la temperatura rimane bassa, ma non si sentono cattivi odori, si può aggiungere erba appena tagliata (ricca di azoto) mentre se il materiale è secco si deve annaffiarlo leggermente.

Quando è maturo il compost? Come impiegarlo?

Il compost è **maturo** quando la temperatura è passata dai 50-60°C a quella dell'**ambiente esterno**, oppure la supera di poco, e si presenta **scuro, grumoso, dall'odore gradevole di terriccio di bosco**.

Esiste un metodo infallibile per essere sicuri che madre natura abbia "cotto a puntino" i rifiuti: riempire di terriccio un sottovaso, spargervi alcuni semi di crescita ed aspettare una settimana. Se la maggior parte dei semi avrà dato dei verdi germogli significa che il terriccio è pronto.

Il **compost fresco**, ottenuto in **tre o quattro mesi**, non è ancora maturo e può essere usato per la **copertura superficiale del terreno tra una pianta e l'altra** (pacciamatura) in modo da impedire lo sviluppo di erbe infestanti.

Il compost maturo, ottenibile non prima di **sei mesi**, si usa in vari modi:

per invasare piante da appartamento, misto ad argilla e sabbia oppure a terra comune e torba;

come ammendante, mescolato al terreno di orti e giardini;

per proteggere le radici delle piante, steso per una decina di centimetri attorno al fusto.

Prima di essere utilizzato il compost, va **setacciato**. In particolare bisogna eliminare le eventuali uova di lumaca (vengono deposte a fine autunno, sono bianche o trasparenti, spesso a mucchietti). Se il compost non viene utilizzato subito può essere conservato per alcuni mesi in sacchetti forati, ma va tenuto umido e ben arieggiato.

Conclusione

Ognuno di noi produce circa 50-60 kg di rifiuti organici in un anno; a questi vanno aggiunti 3-4 kg di rifiuti da giardino per ogni metro quadrato di superficie verde.

Una famiglia di 5 persone che vive in una casa con un giardino di 200 metri quadrati produce ogni anno circa 1000 kg di rifiuti compostabili.

Se questi 1000 kg di rifiuti vengono trattati in una compostiera dopo circa 6-7 mesi si ottengono 300 kg di compost (la riduzione di peso è dovuta principalmente alla perdita d'acqua e anidride carbonica conseguente all'attività dei decompositori) coi quali potremo fertilizzare naturalmente i nostri giardini e orti in modo totalmente naturale, eliminando i fertilizzanti contenenti sostanze chimiche inquinanti e evitando di inviare in discarica una grande quantità di rifiuti.

Affinché il processo di trasformazione dia i risultati desiderati è indispensabile ricordare che gli organismi decompositori hanno bisogno di una corretta composizione dei rifiuti (nel contenitore devono esserci esclusivamente rifiuti organici non inorganici), ossigeno e della giusta umidità (rapporto di 2-3 a 1 fra rifiuti umidi e secchi) che tende a variare durante il processo per l'evaporazione d'acqua contenuta nei rifiuti.

Cosa compostare

Qui sotto è riportata una tabella con indicati i materiali che si possono e che non si possono compostare, le motivazioni di tale scelta e alcune indicazioni per l'utilizzo.



Compostiera



Cumulo di compost maturo



Utilizzi del compost

## QUALI SÌ, QUALI NO E PERCHÉ

😊😊	SCARTI DI FRUTTA E VERDURA, SCARTI VEGETALI DI CUCINA.	SONO MOLTO INDICATI E COSTITUISCONO LA BASE PER UN OTTIMO COMPOST
😊😊	FIORI RECISI APPASSITI, PIANTEANCHE CON PANE DI TERRA.	SE CI SONO PARTI LEGNOSE È MEGLIO PRIMA SMINUZZARLE.
😊😊	FONDI DI CAFFÈ E FILTRI DEL THE.	UTILIZZABILI ENTRAMBI.
😊😊	FOGLIE VARIE, SEGATURAE PAGLIA.	OTTIMO MATERIALE SECCO.
😊😊	SFALCI D'ERBA.	ESSICCARE PARZIALMENTE E MESCOLARE CON ALTRO MATERIALE SECCO.
😊😊	RAMETTI, TRUCIOLI, CORTECCIE E POTATURE.	OTTIMO MATERIALE DI "STRUTTURA" PERCHÉ SOSTIENE IL CUMULO; RIDURRE IN PEZZI.
😊😊	PEZZI DI LEGNO O FOGLIE NON DECOMPOSTI PRESENTI NEL COMPOST MATURO.	AIUTANO L'INNESCO DEL PROCESSO E DANNO POROSITÀ ALLA MASSA.
😊	BUCCE DI AGRUMI NON TRATTATI.	NON SUPERARE LA QUANTITÀ DI UN NORMALE CONSUMO FAMILIARE.
😊	PICCOLE QUANTITÀ DI CENERE.	LA CENERE CONTIENE MOLTO CALCIO E POTASSIO.
😊	LETTIERA DI CANI E GATTI.	SOLO SE SI È SICURI DI OTTENERE L'IGIENIZZAZIONE CON L'INNALZAMENTO DELLA TEMPERATURA.
😊	FOGLIE DI PIANTE RESISTENTI ALLA DEGRADAZIONE (MAGNOLIA, AGHI DI CONIFERE).	SOLO IN PICCOLE QUANTITÀ E MISCELATE BENE CON MATERIALE PIÙ FACILMENTE DEGRADABILE.
😞	CARTONE PLASTIFICATO, VETRI E METALLI.	NON SI DECOMPONGONO.
😞	RIVISTE, STAMPE A COLORI, CARTA PATINATA IN GENERE.	NON INDICATE PERCHÉ CONTENGONO SOSTANZE NOCIVE; AVVIATE AL RICICLAGGIO SPECIALIZZATO.
😞	FILTRI DI ASPIRAPOLVERE.	NON SONO INDICATI.
😞	PIANTE INFESTANTI O MALATE.	MEGLIO EVITARLE SE NON SI È SICURI DI OTTENERE L'IGIENIZZAZIONE.
😞	SCARTI DI LEGNAME TRATTATO CON PRODOTTI CHIMICI (SOLVENTI, VERNICI).	LE SOSTANZE NOCIVE FINIREBBERO NEL VOSTRO TERRENO, INQUINANDOLO.
😊😊	OTTIMI.	
😊	VANNO BENE MA VANNO USATI CON CAUTELA.	
😞	NON VANNO BENE.	

**Comunità Montana Sarcidano Barbagia di Seulo**

Servizio Sviluppo Economico e Territorio

Responsabile del Servizio: **Dott.ssa Elisabetta Lorenza Tuveri**

Collaboratore esterno: **Ing. Antonio Massoni**



Gestore del Servizio

